

## **Caros alunos, sejam muito bem-vindos.**

Na aula de hoje aprenderemos a configurar cabeçalho e rodapé e quebra de seção no editor de texto M. O. Word.

Deixo aqui os links das aulas e um texto explicativo sobre as ferramentas.

[M O Word Cabeçalho e rodapé - YouTube](#)

[M O Word Quebras de seção](#)

## **Cabeçalho e Rodapé**

Cabeçalhos e rodapés no Word são áreas nas margens superior (cabeçalho) e inferior (rodapé) de cada página, utilizadas para adicionar informações repetitivas, como títulos, autores, datas ou logotipos. Eles garantem consistência e organização profissional ao documento, com numeração de página automática

1. Vá para **Inserir > Cabeçalho** ou **Rodapé**.
2. Escolha o estilo de cabeçalho que você deseja utilizar.
3. Você pode adicionar ou alterar o texto no cabeçalho ou rodapé. Para editar um cabeçalho ou rodapé existente, clique duas vezes nele.
4. Para eliminar um cabeçalho, por exemplo, excluindo o cabeçalho em uma página de título, selecione-o e, em seguida, marcar a caixa **Primeira Página Diferente**.
5. Selecione **Fechar Cabeçalho e Rodapé** ou pressione Esc para sair.

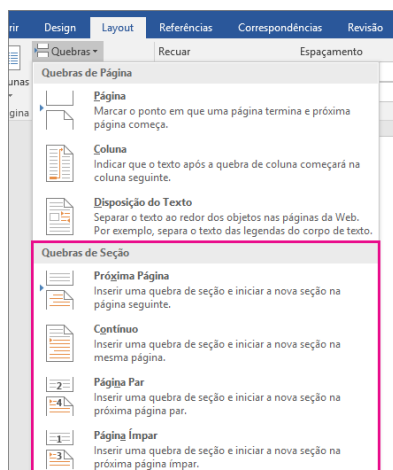
Para excluir, selecione **Inserir > Cabeçalho (ou Rodapé) > Remover Cabeçalho (ou Remover Rodapé)**.

## Quebra de Seção

A **quebra de seção** no Microsoft Word é um marcador invisível que divide um documento em partes independentes (seções), permitindo aplicar formatações, layouts e configurações específicas em cada uma delas. Ao contrário de uma quebra de página comum, a quebra de seção permite, por exemplo, alterar a orientação da página (retrato/paisagem), margens, cabeçalhos ou rodapés em apenas uma parte do documento.

### Adicionar uma quebra de seção

1. Selecione onde você deseja que uma nova seção comece.
2. Acesse **Layout > Quebras**.



3. Escolha o tipo de quebra de seção desejada:
  - **Próxima Página** A interrupção da seção inicia a nova seção na página a seguir.

- **Contínua** A interrupção da seção inicia a nova seção na mesma página. Esse tipo de interrupção de seção geralmente é usado para alterar o número de colunas sem iniciar uma nova página.
  
- **Página Par** A interrupção da seção inicia uma nova seção na próxima página com numeração uniforme.
  
- **Página Ímpar** A interrupção da seção inicia uma nova seção na próxima página com numeração ímpar.

## Tarefa:

Após reproduzirem os documentos apresentados nos vídeos enviar os arquivos para:

**ana.nobre@cps.sp.gov.br**

Assunto: **Administração ANP**

Bons estudos.

Dúvidas e dificuldades me escrevam. 🦉